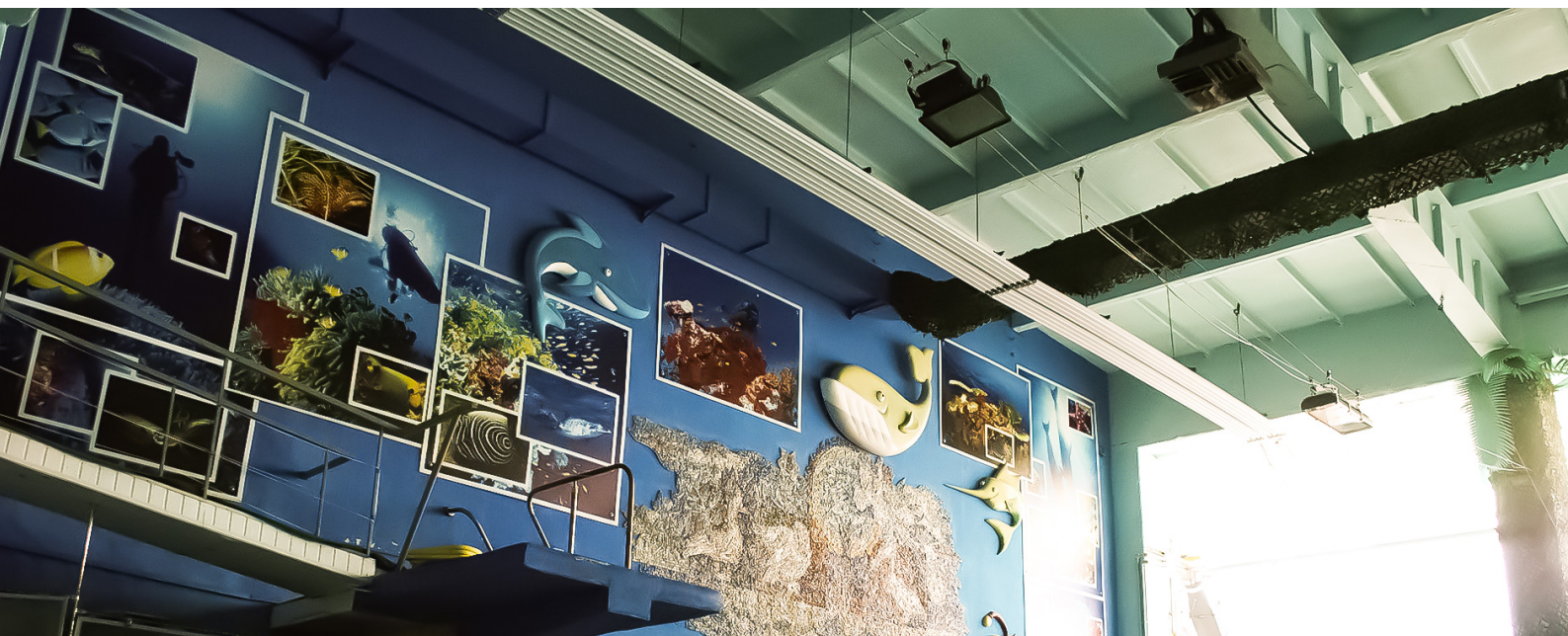


ИНСТРУКЦИЯ ПО МОНТАЖУ



Водяные лучистые потолочные панели
ИНФРАПАНЕЛЬ ИП

1. Варианты крепежных наборов для подвеса панелей:

1.1 к металлическим фермам



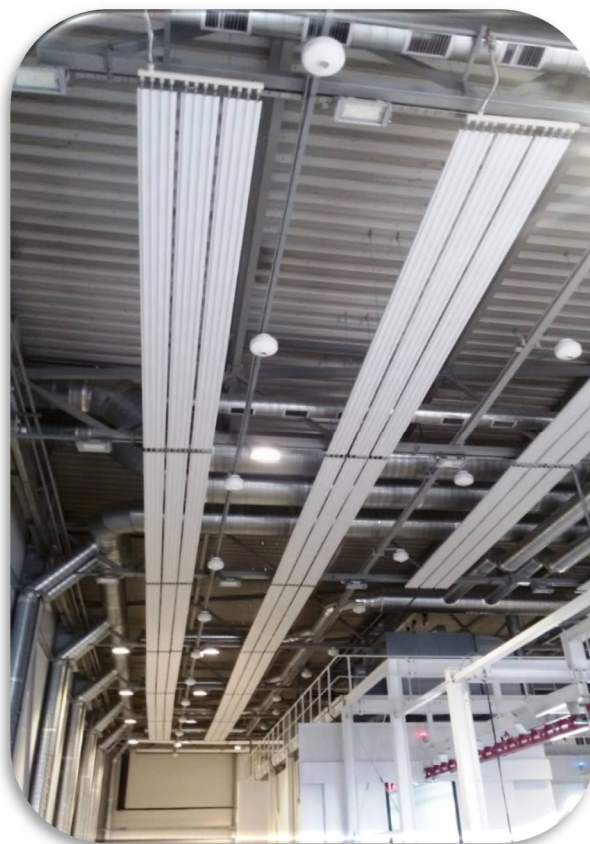
1 – струбцина; 2 – карабин; 3 – цепь звеньевая или трос; 4 – талреп (стяжная муфта).



1.2 к профлисту



1 – трапециевидная подвеска с соединительным болтом; 2 – карабин; 3 – цепь звеньевая или трос; 4 – талреп (стяжная муфта).



1.3 к железобетонным балкам



1 – ударный анкер; 2 – карабин; 3 – цепь звеньевая или трос; 4 – талреп (стяжная муфта).

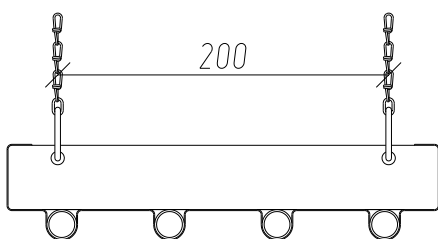


2. Возможные способы подвеса отопительных панелей:

Способ подвеса «П» рекомендуется для любых по длине линий отопительных панелей моделей ИП-1, ИП-2, ИП-3, ИП-4.

Способ крепления «Λ» (из одной точки крепления) рекомендуется для подвеса панелей ИП-1 и ИП-2. При длине отопительных линий более 24м рекомендуется первые три подвеса крайних панелей выполнять по типу «П», остальные можно крепить, используя подвес «Λ»

2.1 Модуль – ИП-1



Подвес типа «П»



Подвес типа «Λ»

2.2 Панели ИП-2, ИП-3, ИП-4 при подвесе к общей штанге подвеса



3. Разметка мест для установки крепежа:

Водяные инфракрасные панели ИНФРАПАНЕЛЬ ИП монтируются с помощью подвесов к **несущим** конструкциям.

Необходимо соблюдать горизонтальное и вертикальное расположение панелей. При сборке модулей длиной более 6м важно максимально качественно выполнять разметку монтажных отверстий или точек крепления, так как в дальнейшем это повлияет на геометрию подвеса панелей. Мы рекомендуем для динных целей использовать лазерный нивелир или лазерным уровнем.



4. Подъем панелей

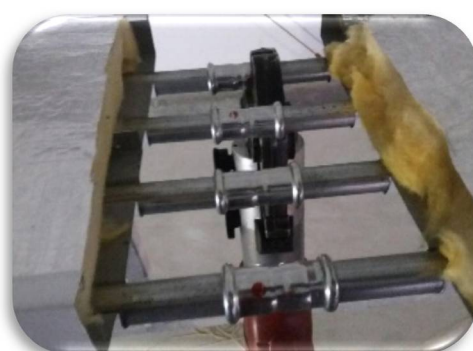
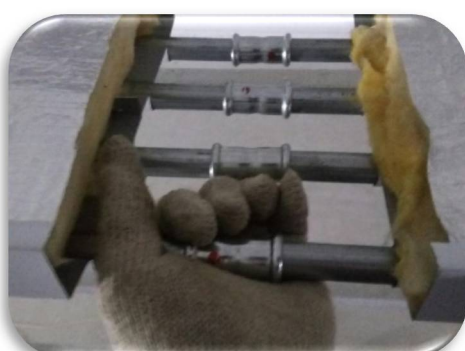
4.1. Подъем панелей желательно осуществлять с помощью подъемника (ножничный подъемник), не рекомендуется поднимать более 2х панелей, так как возможно повреждение теплового экрана.

4.2 После подъема, панели закрепляются с помощью карабинов к подвесным штангам либо ребрам жесткости

5. Опрессовка фитингами

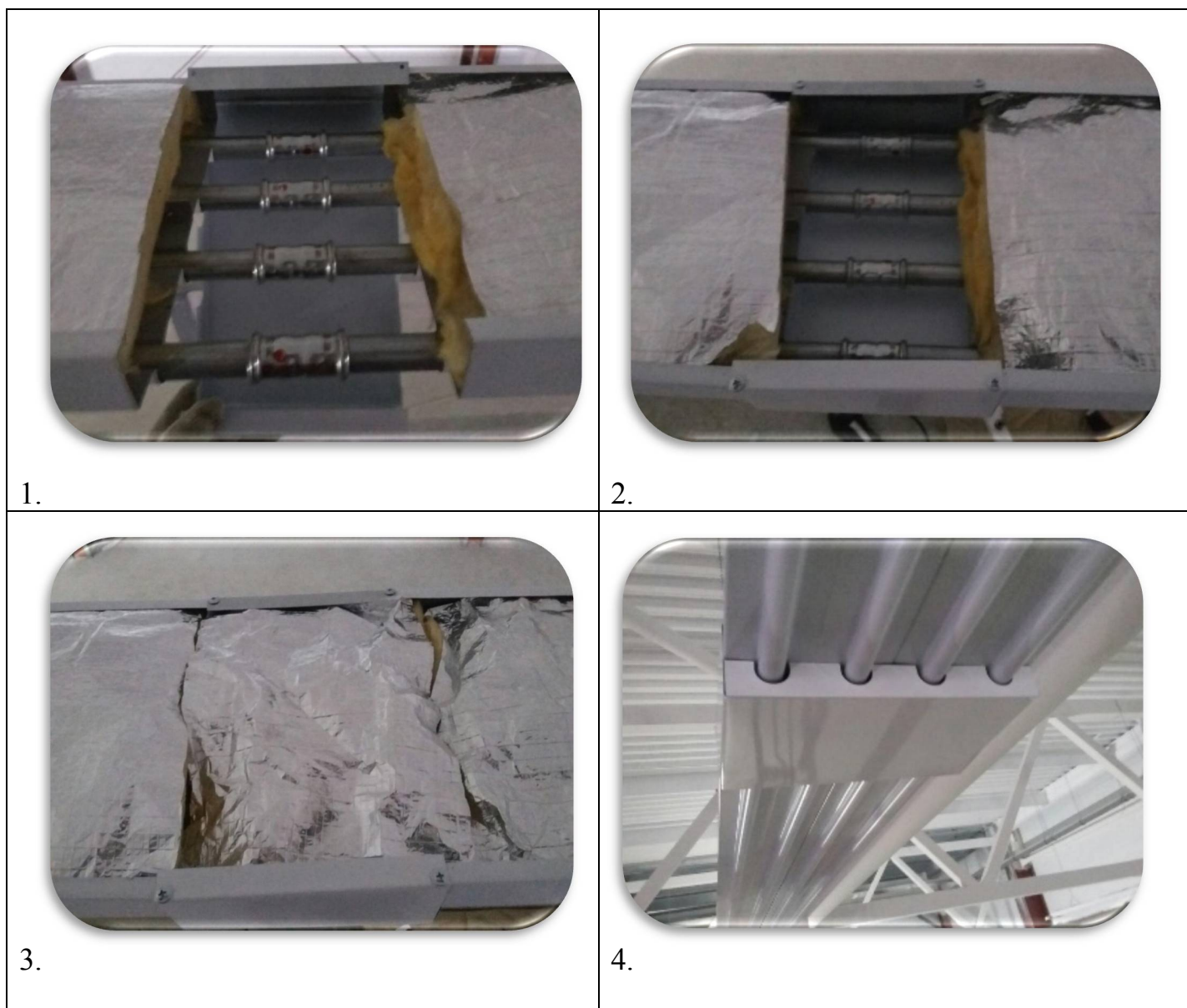
После того, как все панели подвешены, необходимо соединить их в одну линию, для этого воспользуйтесь пресс фитингами (поставляются в комплекте с панелями).

Опрессовка фитингов:



В начале пресс фитинг устанавливается на концевик трубы панели (для удобства рекомендуем воспользоваться мыльным раствором) и затем с обратной стороной стыкуется с концевиком трубы следующей панели. Пресс фитинги центрируются и далее выполняется опрессовка пресс-клещами.

Монтаж линии панелей заканчивается установкой стыковых накладок, которые также идут в комплекте с панелями. Установка выполняется по месту, сверху устанавливается теплоизоляционный экран из фольгированной минеральной ваты.



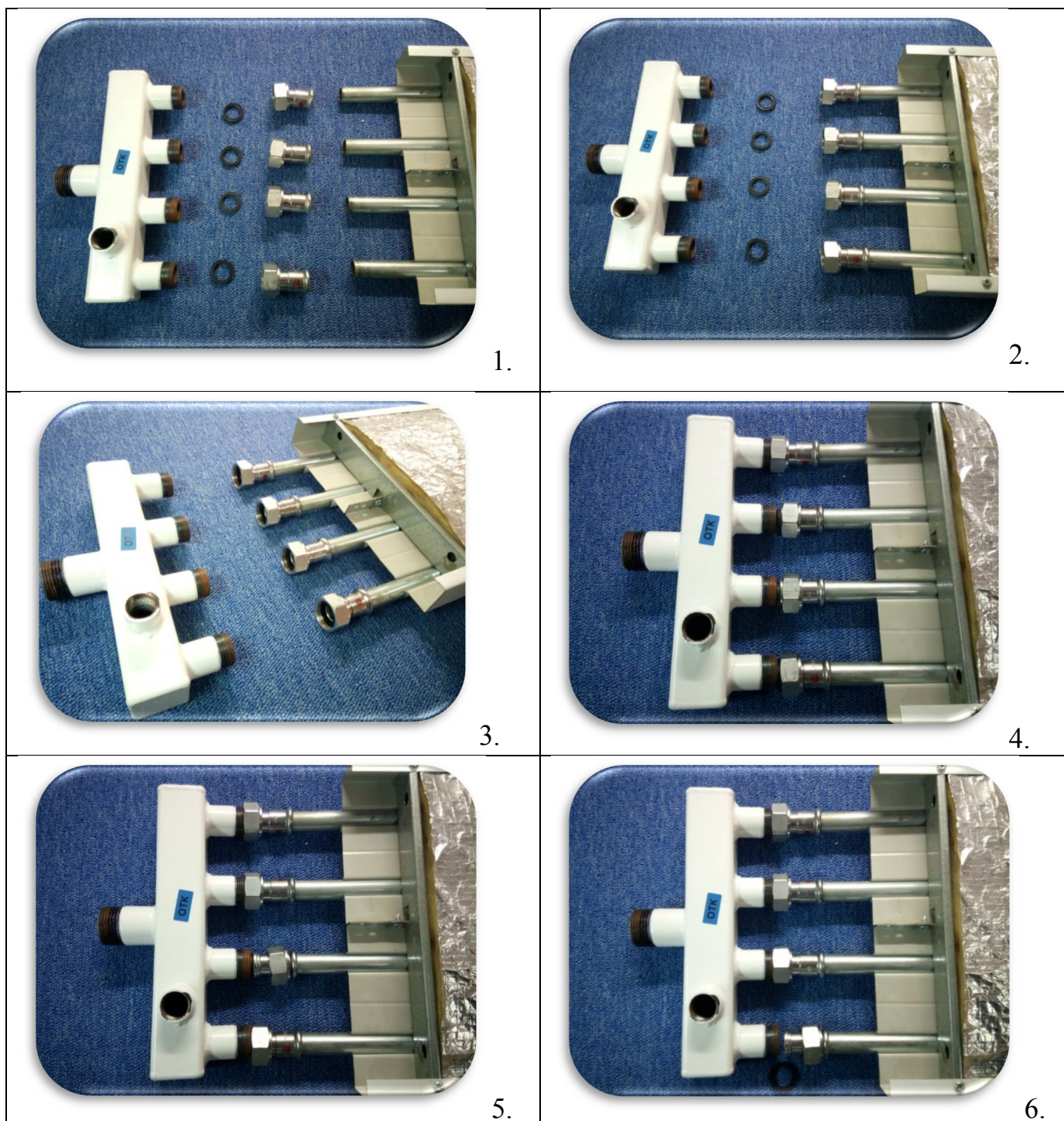
Стыковые накладки фиксируются на саморезы, поставляемые в комплекте поставки.

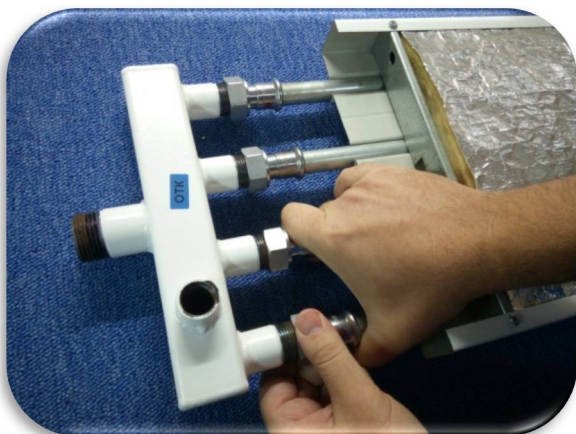
4. Крепление коллекторов

После визуального контроля и проверки панелей, рекомендуем установить коллекторы (проходные/распределительные).

Для этого необходимо взять из поставляемого набора пресс-фитинг из нержавеющей стали с накидной гайкой и коллектор.

Ниже представляем пошаговую инструкцию присоединения коллектора к ИП-1.





7.

7. Насаживаем гайку, по мере необходимости, удерживая панель рукой и слегка подтягивая на трубу



8.

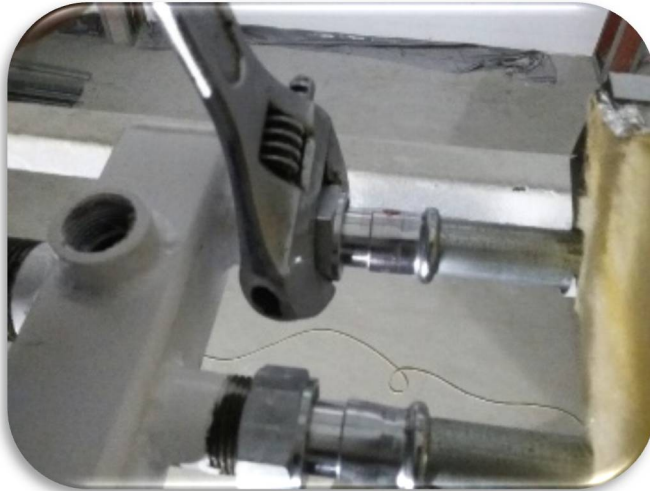


9.

- Обращаем Ваше внимание на то, что начинать крепление нужно насаживая фитинг на трубу панели, не обжимая ее (!) пресс клещами.
- Далее пошагово наживлять резьбовую гайку с одной из сторон, постепенно продвигаясь в одном направлении.



- После проведения всех этих мероприятий следует дозакрутить окончательно гайки резьбового фитинга на трубы выпусков коллектора



- После наживления всех гаек следует, подбив по торцу коллектора резиновой киянкой, добиться одинакового вхождения стороны пресс-фитингов на трубы панели
- Опрессовать пресс-клещами сторону, обращенную к панели
- Производителем допускается отклонение от соосности выпусков трубы панели и выпусков коллекторов в пределах +/- 2-3мм

Крепление коллектора кИП-2 к панели ИП-2

Обращаем Ваше внимание на рекомендации по креплению коллектора к сдвоенной панели. Этапность работ несколько схожа, но имеет несколько отличий.

Коллекторы к панелям ИП-3 и ИП-4 рекомендуем присоединять по сходной методике.



1.

1. Начинать крепление коллектора к панели необходимо с крайних труб.



2.

2.3. Последовательно от краевых труб к центру присоединять и наживлять резьбовую часть фитинга к выпускам коллектора



3.

После установки панелей и присоединения к ним коллекторов выполняется установка воздухоотводчиков в коллекторы.

Перед подключением к системе отопления необходимо проверить систему на герметичность, для этого рекомендуем перед запуском системы выполнить комплекс работ по наладке оборудования. Проверить герметичность,

10

подать холодную воду в систему под давлением 3-4 атм, возможно применить цветной маркер, для облегчения задачи в поиске утечки.

Если утечек не обнаружено, подаем теплоноситель расчетной температуры.

Возможна также проверка на герметичность пневматическими испытаниями. В данном случае желательно соединительные стыки промазывать мыльным или специализированным раствором.

Если результаты наладки удовлетворительные, система может использоваться в ручном режиме или в автоматическом (если она предусмотрена проектом).